

traumhaus

DIE
NUMMER
1

MAI | JUNI 2015

DAS SCHWEIZER MAGAZIN FÜR PLANEN, BAUEN, WOHNEN

CHF 9.-

IM SIEBTEN HIMMEL

ANKLEIDE

Ein begehrter Kleiderschrank ist der Traum vieler Menschen. So lassen Sie ihn Realität werden.

SWIMMINGPOOL

AM WASSER

Baden Sie schon im eigenen Garten? Ob Schwimmteich oder Bio-Pool, diese Ratschläge sind wasserdicht.

ÜBERGANGSLOS

FUSSBODEN

Derselbe Bodenbelag in Interieur und Aussenbereich lässt die Wohnräume verschmelzen.

Trends im
Badezimmer
AUF 16 SEITEN

+ TIPPS FÜR DAS
KLEINE BAD



ANDERSARTIG ELEGANT

In einer charakterlosen flachen Peripherie Bolognas steht die «Casa Santi». Dem Architektur-Büro Giraldi aus Florenz gelang es, in diesem homogenen Umfeld einen charaktervollen und dennoch zur Umgebung passenden Bau zu errichten.

TEXT CATHERINA BERNASCHINA, ANTONELLA TUNDO FOTOS FRANCESCA ANICHINI

[WAS]

Zweistöckige Privatvilla aus Sichtbeton

[WER]

Giraldi Associati Architetti, Florenz (I)

[GRUNDSTÜCK]

Das Haus wurde in einer städtischen Zone mit geringer Baudichte und grosser Homogenität konstruiert. Einfache Reihenhäuser und kleinere Immobilienkomplexe ohne architektonische Aussagekraft, alle nicht höher als zwei Etagen, bestimmen die urbane Textur.

[HERAUSFORDERUNG]

Die Villa nahe Pieve di Cento wurde für eine junge Mode-Designerin gestaltet, die sich trotz der homogenen Umgebung ein offenes Haus wünschte, das ihren Charakter widerspiegelt.

[LÖSUNG]

Das Gebäude behält die Typologie der umgebenden zweistöckigen Häuser und ihre einfachen geometrischen Formen optisch bei. Der einzigartige Charakter der Privatvilla kommt durch die architektonisch elegant und sauber zusammengesetzten Materialien und Volumen zum Ausdruck. Stahlbeton als dominierendes Thema, grosse Glasfenster, Brise-soleil, Brettschichtholz und Vorhänge aus reflektierendem Stoff verleihen dem Haus eine Eleganz, durch die es sich vom einfachen Kontext abhebt.

[BESONDERHEIT]

Um die Innen- und Aussenwände aus Sichtbeton unter Einhaltung der Energie-richtlinien zu konstruieren, wurde eine doppelwandige Umhüllung mit einer 10 cm dicken Wärmedämmung angefertigt.



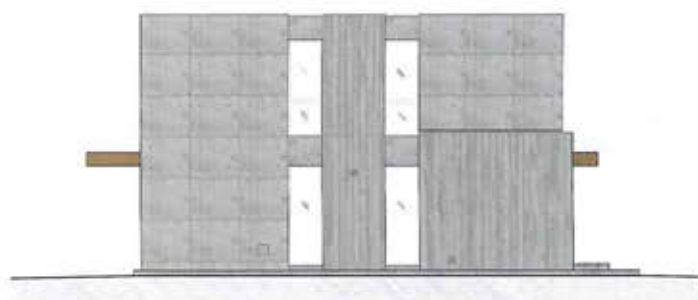
Oben: Die grosse Fensterfront des Sichtbetonbaus verleiht dem Gesamtvolumen eine besondere Leichtigkeit.

Rechts: Die rechteckigen Volumina greifen die Formen der umliegenden Wohnbauten auf. Gegen das Innere entleert, schaffen sie eine Kontinuität mit dem Aussenbereich.

LÄNGSSCHNITT OST



LÄNGSSCHNITT NORD

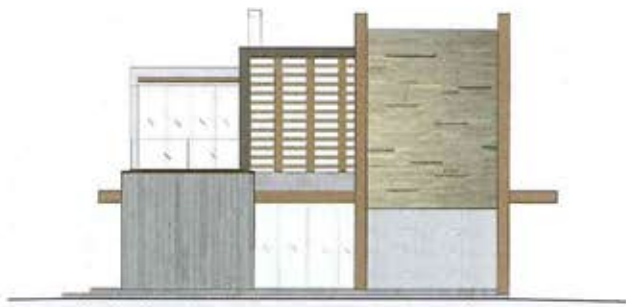




LÄNGSSCHNITT WEST



LÄNGSSCHNITT SÜD



Einfache, aber bis ins kleinste Detail studierte Formen prägen dieses zweistöckige Haus innen und aussen.

Der Sichtbeton wurde für eine elegante und absolute Fassadengestaltung eingesetzt. Der Brisesoleil aus Cor-Ten erzeugt einen effektvollen Farbkontrast zur Betonfassade.

