

Архитектурная студия из Флоренции The Girdi Associates Architects оформила свой главный офис во дворце Antinori-Aldobrandini в традиционном ключе с элементами сюрреализма

ТЕКСТ: ТАТЬЯНА ТЕЛЕГИНА  
ФОТО: FRANCESCA ANICHINI, FRANCESCA DATTILO, DIEGO LUCESOLE. ПРЕДОСТАВЛЕНЫ ПРЕСС-СЛУЖБОЙ GIRALDI ASSOCIATES ARCHITECTS

# РАБОТАТЬ В ПАЛАЦЦО



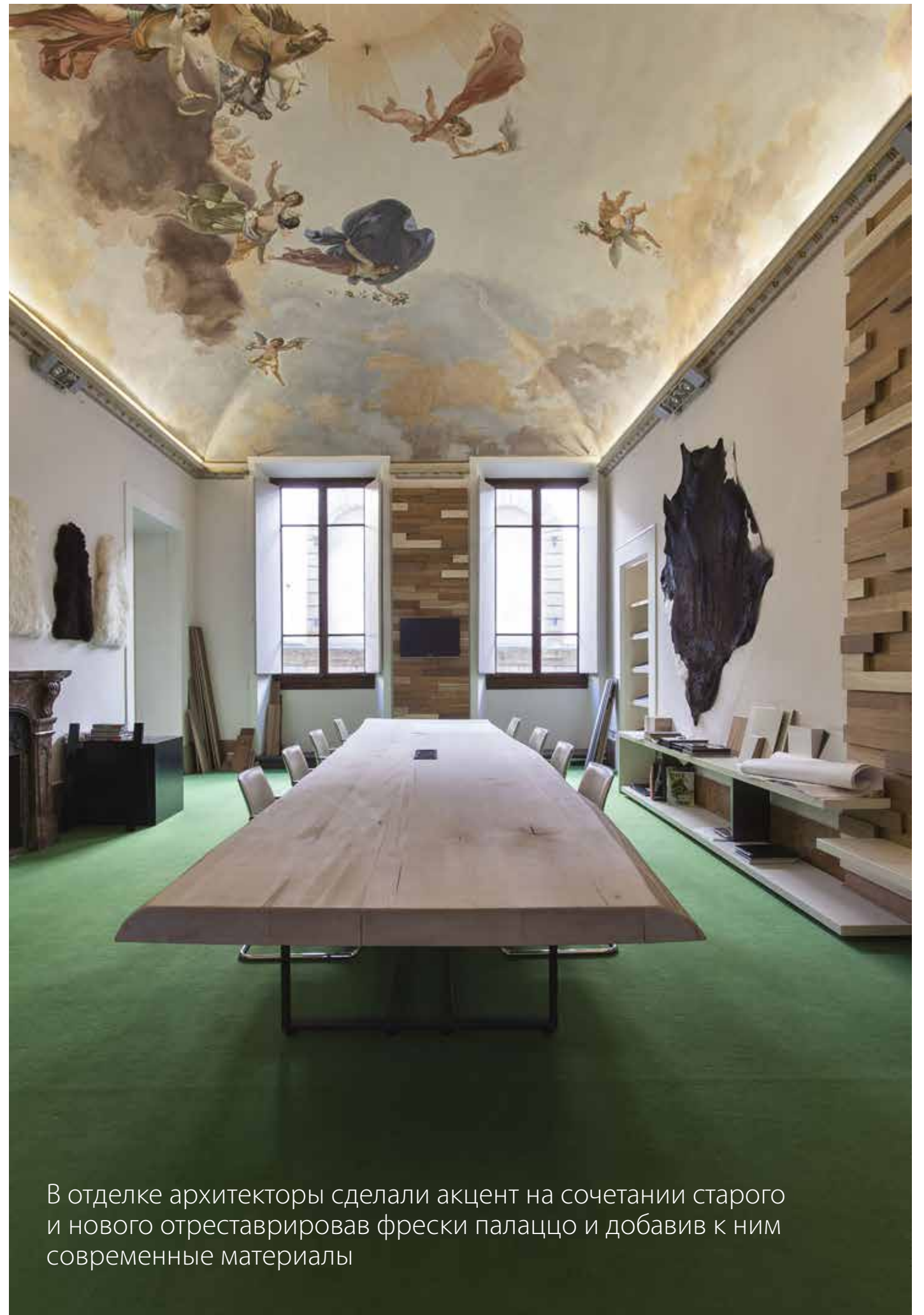


Офис занимает двухэтажное здание общей площадью 600 кв. м. Все помещение разделено на одиннадцать функциональных зон. Рабочее пространство, конференц-залы, кухня и зона отдыха объединены между собой длинным узким коридором, на стенах которого разместились работы архитектурного бюро.

Главный вход в здание украшен флуоресцентным логотипом студии и необычными скульптурами. Основное помещение первого этажа — парадный холл — служит рецепцией и распределяет потоки посетителей. Отсюда можно пройти в рабочее пространство или в зону отдыха. Как и в остальных за-



При входе в здание архитекторы поставили один из самых необычных диванов «шестидесятников» — Superonda дизайнера Андреа Бранци (Andrea Branzi)

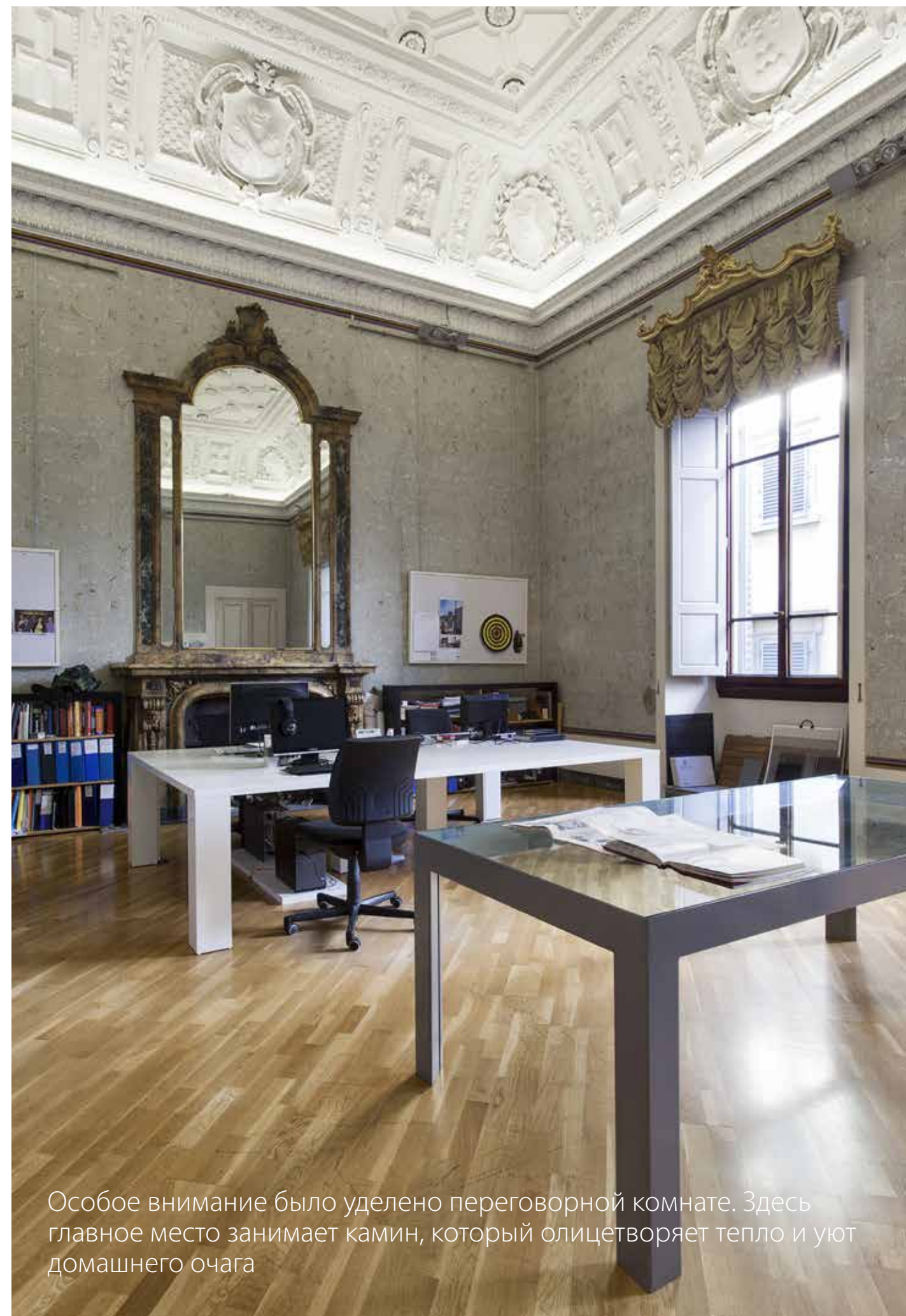


В отделке архитекторы сделали акцент на сочетании старого и нового отреставрировав фрески палатки и добавив к ним современные материалы



лах штаб-квартиры, здесь господствует сдержанная цветовая гамма. В отделке архитекторы решили сделать акцент на сочетании старого и нового. Они отреставрировали «родные» фрески палатцо и добавили к ним современные материалы. В результате интерьер получился легким, но очень интересным. На контрасте с классическими элементами декора особенно эффектно смотрится современная мебель и живопись. Любимый прием архитекторов — использование глянцевых и зеркальных поверхностей — нашел применение и в интерьере их головного офиса. Особое внимание было уделено переговорной комнате. Здесь главное место занимает камин, который олицетворяет тепло и уют домашнего очага. В этом помещении заключаются самые крупные сделки компании. Для неформальных встреч предназначен второй этаж с комнатой отдыха. Множество «домашних» аксессуаров создают неповторимую обстановку, в которой каждый сотрудник чувствует себя как дома.

[www.giraldiassociati.it](http://www.giraldiassociati.it)



Особое внимание было уделено переговорной комнате. Здесь главное место занимает камин, который олицетворяет тепло и уют домашнего очага



Яркие современные ковры помогли устранить одну из главных проблем помещений с высокими потолками — звонкое и гулкое эхо

